

**Estamos  
CUMPLIENDO**  
Medellín Futuro



## **Rendición Pública de Cuentas 2021**

*Secretaría de Salud*



**Alcaldía de Medellín**

**Estamos**  
**CUMPLIENDO**  
Medellín Futuro

# Salud Pública



Alcaldía de Medellín

**Estamos**  
**CUMPLIENDO**  
Medellín Futuro

**Vigilancia epidemiológica**



Alcaldía de Medellín



**Estamos  
CUMPLIENDO**  
Medellín Futuro

## Contención de la pandemia por Covid-19

Desde Vigilancia Epidemiológica se ha dado respuesta a la pandemia por Covid-19 implementando actividades en pro de cortar cadenas de transmisión.

**Algunas de estas son:**

- Llamada telefónica envío resultados
- Seguimiento a contactos covid-19
- Toma de muestras
- Estudios de brotes
- Búsqueda activa comunitaria

# 253.352

Personas beneficiadas



Alcaldía de Medellín





**Estamos  
CUMPLIENDO**  
Medellín Futuro

## Se logra que en la ciudad de Medellín se gestionen los riesgos de 16.096 familias

---

Acciones de promoción, prevención y gestión del riesgo en los diferentes entornos y en los diferentes cursos de vida de las comunas y corregimientos de la Ciudad de Medellín que permiten mejorar la calidad de vida de las personas y los indicadores de salud pública de la ciudad.

# 64.284

---

Personas beneficiadas



Alcaldía de Medellín



**Estamos**  
**CUMPLIENDO**  
Medellín Futuro



**Dimensión de Salud  
Mental y Nutrición**

---



Alcaldía de Medellín

## Se logra que en Medellín se reconozca la importancia del cuidado de la salud mental en los diferentes entornos

Reconocimiento de la importancia del cuidado en salud mental por parte de la población, las instituciones y las familias; y la implementación de estrategias de atención efectiva de riesgos altos en salud mental a través de la estrategia Código Dorado.

**2.880**

Beneficiarios de  
cursos Dame Razones

**22.904**

Llamadas atendidas  
en la Línea Amiga







**Estamos  
CUMPLIENDO**  
Medellín Futuro

## Principales cifras alcanzadas:

- **64** Escuchaderos (42 fijos, 22 móviles)
- **15.887** atenciones en salud mental
- **8.565** atenciones por telepsicología
- **555** atenciones por telepsiquiatría
- **1.304** activaciones de Códigos Dorados



Alcaldía de Medellín



**Estamos**  
**CUMPLIENDO**  
Medellín Futuro

Salud sexual y reproductiva -  
Salud bucal

---



Alcaldía de Medellín

# La boca convoca

Política Pública de Salud Bucal

2013-2022

[www.medellin.gov.co/salud](http://www.medellin.gov.co/salud)



## Implementación de la Política Pública de salud Bucal en un 76 %

El concejo municipal mediante acuerdo 05 de 2015 adopta la Política Pública de Salud Bucal para el Municipio de Medellín 2013 - 2022”, Cuya implementación la viene realizando la secretaria de Salud Municipal.

**4.570**

Acciones educativas

**25.631**

Fluorizaciones

**41.360**

Entregas de KIT de Salud Oral



Alcaldía de Medellín

## Disminución del embarazo adolescente



**19 embarazos** menos en niñas de 10 a 14 años con respecto al 2020 en el mismo periodo. Ene. a oct.

↓ **125** en 2020  
↓ **106** en 2021

**550 embarazos** menos en Adolescentes de 15 a 19 años con respecto al 2020 en el mismo periodo. Ene. a oct.

↓ **3.010** en 2020  
↓ **2.461** en 2021







## Disminución del embarazo adolescente

- Implementación del Plan de Sexualidad en un **73 %**.
- **1.538** estudiantes de instituciones públicas con experiencia de simulador (un bebé tu decisión).
- Aplicación de **997** métodos de planificación familiar de larga duración a migrantes irregulares.
- **4.670** acciones educativas en salud sexual y reproductiva.
- **7.915** entregas de métodos de planificación familiar de larga duración.
- **8.038** asesorías en Planificación Familiar.





**Estamos**  
**CUMPLIENDO**  
Medellín Futuro



**Programa Ampliado de**  
**Inmunizaciones**

---



Alcaldía de Medellín



## Implementación de estrategias y tácticas en las campañas derivadas del programa y jornadas de vacunación

Se ha realizado acompañamiento en la implementación de estrategias y tácticas según necesidades del programa, tales como campaña de vacunación de SR según lineamientos nacionales y de la OPS, Jornadas Nacionales de Vacunación, seguimiento a coberturas, acompañamiento a monitoreo de vacunación, entre otros. Lo que ha permitido consolidar dichas estrategias en las EAPB e IPS de la ciudad.

- **486 personal de las IPS vacunadoras**
- **56 actividades realizadas con 382 beneficiarios** de las IPS en Campaña de vacunación SR
- **4 Jornadas Nacionales de Vacunación** y de intensificación con acompañamiento a las IPS vacunadoras







**Estamos  
CUMPLIENDO**  
Medellín Futuro

## Mantenimiento de los planes de eliminación: sarampión, Rubéola y SRC

---

Desde Vigilancia Epidemiológica se ha logrado realizar las intervenciones alrededor de los eventos de interés en salud pública en eliminación con oportunidad de acuerdo a los lineamientos nacionales.

**18.810**

---

Personas beneficiadas



Alcaldía de Medellín

**Estamos**  
**CUMPLIENDO**  
Medellín Futuro

**Salud Ambiental**



Alcaldía de Medellín

## Monitoreo calidad de aguas para consumo humano

---

Vigilancia a 35 sistemas de acueductos urbanos y rurales y reportando información al aplicativo nacional denominado "Sistema de Información de la Vigilancia de la Calidad del Agua para Consumo Humano-SIVICAP" donde se evidencia un El Índice de Riesgo de la Calidad del Agua –IRCA– en una clasificación sin riesgo para el área urbana y rural.

# 2.106.215

---

Personas beneficiadas







**Estamos**  
**CUMPLIENDO**  
Medellín Futuro



**Salud ambiental, factores de  
riesgo sanitarios**



Alcaldía de Medellín



Atención de quejas sanitarias relacionadas con humedades, filtraciones, tenencia de animales, olores y seguridad química

**Más de 5.000**

Familias beneficiadas





**Estamos**  
**CUMPLIENDO**  
Medellín Futuro



**Salud ambiental, vectores y  
zoonosis**



Alcaldía de Medellín





**Estamos  
CUMPLIENDO**  
Medellín Futuro

## Fortalecimiento del sistema de alerta temprana para dengue a través de monitoreo de red de ovitrampas y vigilancia virológica en zancudos

Vigilancia entomo - virológica para dengue bajo pandemia para atención oportuna de casos de dengue en la ciudad y prevención de propagación de la enfermedad.

- Monitoreo semanal de **352 ovitrampas**
- Desarrollo de **13.281 acciones** en vigilancia entomo – virológica en zancudos

# 2.450.000

Habitantes beneficiados



Alcaldía de Medellín



**Estamos  
CUMPLIENDO**  
Medellín Futuro

## Control de la rabia en la ciudad de Medellín

---

Con el proceso de inmunización a los caninos y felinos se ha logrado que en la ciudad de Medellín no se presente rabia humana transmitida por animales, desde de la década de 1980.

- **170.869 Vacunas antirrábicas aplicadas** en caninos y felinos en zonas urbanas.
- **19.108 Vacunas antirrábicas aplicadas** en caninos y felinos en zonas rurales.

---

# 189.977

Vacunas aplicadas



Alcaldía de Medellín

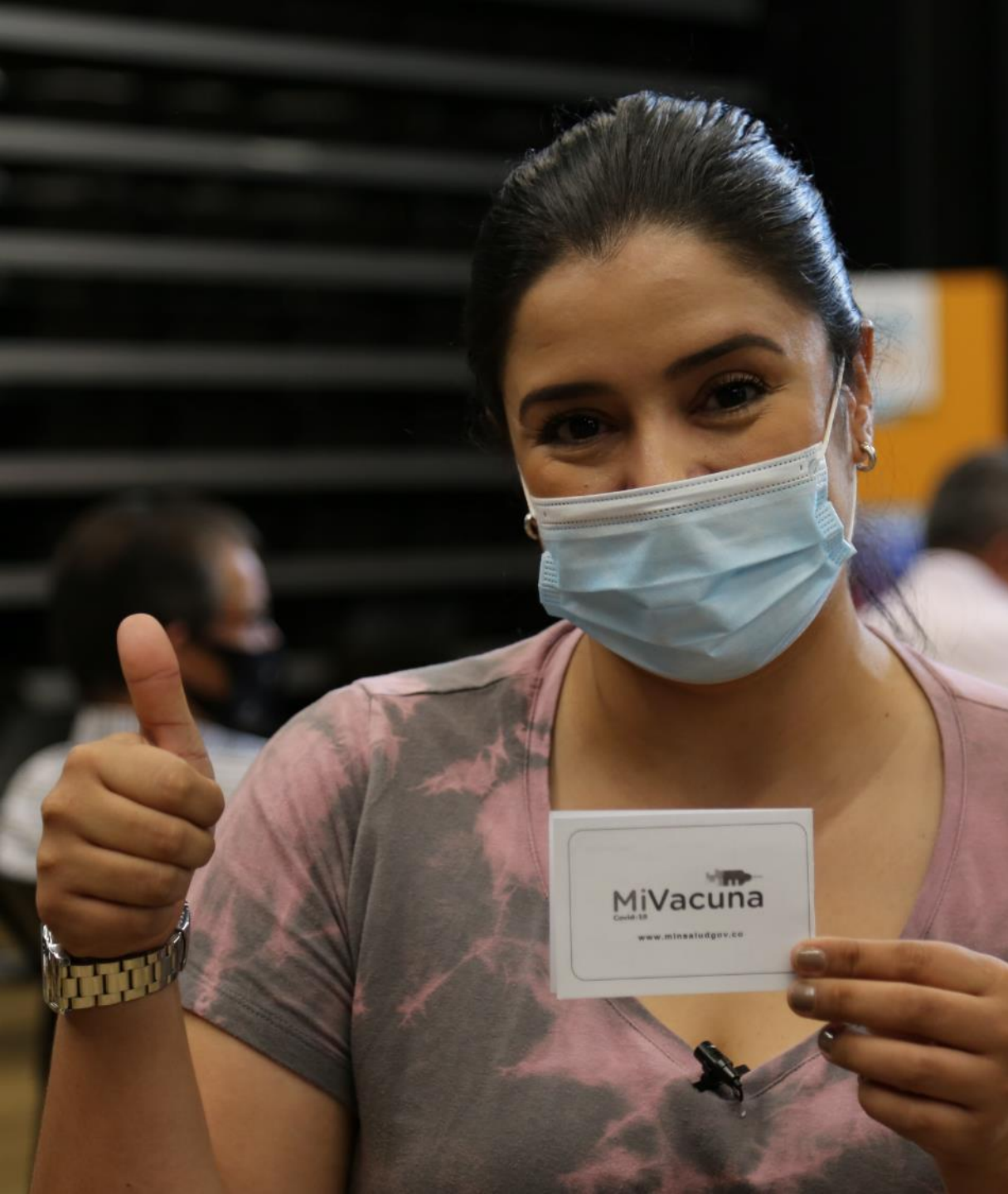
**Estamos**  
**CUMPLIENDO**  
Medellín Futuro

**Vacunación Covid-19**



Alcaldía de Medellín





# Estamos **CUMPLIENDO** Medellín Futuro

Total dosis recibidas: **3.760.035**

Total dosis aplicadas: **3.519.825**

**Porcentaje de ejecución: 93,6%**

Fuente: CAVA municipal, Registros diarios de vacunación al 02 de Diciembre 2021.

Total dosis administradas: **3.519.825**

Primera dosis: **1.773.808**

Segunda dosis: **1.285.399**

Única dosis: **337.128**

Tercera dosis: **123.491**

Fuente: Registros diarios de vacunación.



Alcaldía de Medellín



**Estamos  
CUMPLIENDO**  
Medellín Futuro

## Claves en vacunación:

- En relación con la ejecución de las dosis recibidas vs las aplicadas, la ciudad ha estado por encima del 85 % durante la implementación del plan municipal de vacunación, y en la actualidad se encuentra en el 91,3 % de ejecución.
- El avance para la inmunidad colectiva con al menos una dosis y con esquema completo, es del 91,1 % y del 70,1 % respectivamente, teniendo como meta el 90 % (2.315.898) de la población según proyecciones del DANE.
- Se ha llegado con vacunación extramural a todos los barrios, comunas y corregimientos del municipio de Medellín.
- Cobertura del 95 % en los esquemas de vacunación de la población privada de la libertad.



**Alcaldía de Medellín**

**Estamos**  
**CUMPLIENDO**  
Medellín Futuro

# Gestión de Servicios de Salud



Alcaldía de Medellín



# Mejoramiento en la oferta de servicios y en la capacidad resolutive de la red pública de prestación de servicios de salud, para la atención materno perinatal, los trastornos mentales y atenciones con equidad de género

**Estamos  
CUMPLIENDO**  
Medellín Futuro

## Algunas acciones para el mejoramiento del acceso en la atención de trastornos mentales:

- **18** camas de hospitalización disponibles mensualmente
- **229** ingresos hospitalarios

## Mejoramiento en el acceso en la atención materno perinatal:

- **4.058** partos atendidos
- **688** monitoreos
- **1.178** urgencias obstétricas
- **2.756** consultas ARO
- **164** IPS asesoradas sobre abordaje de la atención con enfoque de género y rutas para el acceso a servicios de salud a poblaciones víctimas de violencia intrafamiliar y de género

# 592.174

Usuarios beneficiados (principalmente del régimen subsidiario afiliados a Savia Salud y PPNA)



Alcaldía de Medellín



**Estamos  
CUMPLIENDO**  
Medellín Futuro

## Fortalecimiento del Sistema de Emergencias Médicas de Medellín, a través de articulación permanente con la red hospitalaria de Medellín para atención de urgencias, emergencias y desastres de la ciudad

A través del CRUE Medellín y el programa de atención prehospitalaria se atienden los accidentes de tránsito, emergencias médicas que ocurren en la ciudad y emergencias y desastres de origen natural y antrópico, los cuales son reportados a través de la línea NUSE 123. Por lo anterior se ha venido fortaleciendo a través de plataformas digitales la regulación de pacientes a las IPS el reporte a las EPS con el fin de acortar tiempos en la atención y la regulación de pacientes.

# 18.390

Atenciones de accidentes de  
tránsitos y emergencias médicas



Alcaldía de Medellín



**Estamos  
CUMPLIENDO**  
Medellín Futuro

## Prestación de servicios de salud de primer nivel de complejidad al 100% de la Población Pobre No Asegurada (PPNA) del Municipio de Medellín

1. Se ha garantizado la red de primer nivel de complejidad para la PPNA, con énfasis en la población materno-infantil.
2. Se ha garantizado el financiamiento del aseguramiento subsidiado.
3. Se han garantizado los pagos a todos los prestadores del país que han atendido PPNA por fuera de la red de Metrosalud.

**51.043**

Personas PPNA y migrantes venezolanos



Alcaldía de Medellín



# Fortalecimiento de la Red Hospitalaria Plan Mil

Estamos  
**CUMPLIENDO**  
Medellín Futuro

Expansión Máxima

# 1.068 UCI

Camas activas

**728**

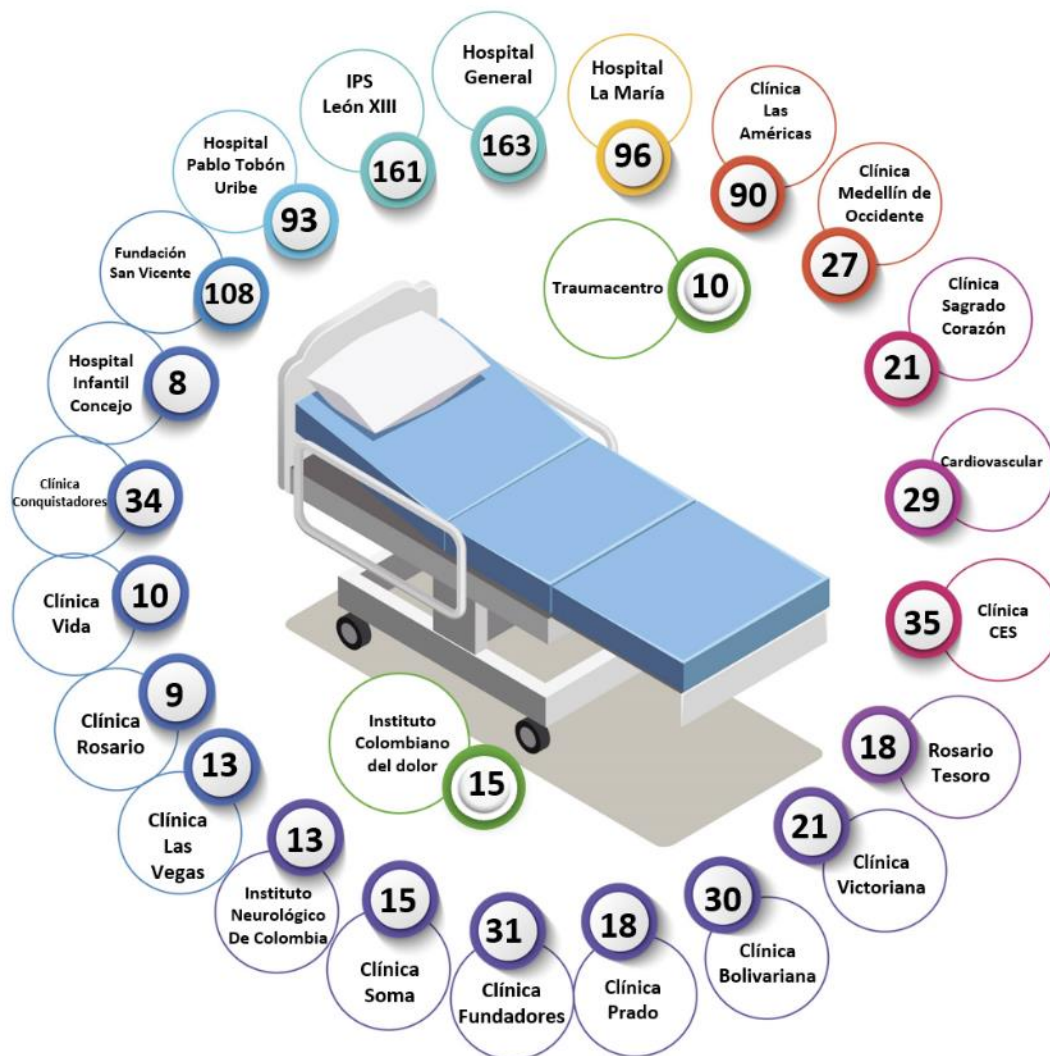
Pendiente por activar

**340**

Crecimiento

**321,7%**

\*Fuente: Sistema de Emergencias Médicas - SEM



Alcaldía de Medellín

## Fortalecimiento de la Red Hospitalaria

---

Adecuación de la Clínica 80

Capacidad Instalada

# 190 Camas

---

disminuyendo el déficit de camas.

Más de

# 6.000

---

Personas atendidas



**Estamos**  
**CUMPLIENDO**  
Medellín Futuro

# Dirección Técnica y Planeación



Alcaldía de Medellín



## Seguimiento a pacientes que requieren atención por Covid-19 y vacunación Covid-19, a través del BOT como mecanismo de interacción con la ciudadanía

Solución integral de herramientas tecnológicas a través de diferentes canales de comunicación, con el fin apoyar la atención ciudadana asociada con la emergencia de Covid-19



## Principales cifras alcanzadas:



**792.138** llamadas a pacientes activos con Covid-19, con el fin de realizar seguimiento a su estado de salud.

Gestión de **249.930** llamadas a la línea 123 opción 1,1 de atención Covid-19 de la Secretaría de Salud de Medellín.

Atención a **64.844** llamadas a la línea 123 opción 1,2 del proceso de vacunación Covid-19 de la Secretaría de Salud de Medellín.

**30.804.411** mensajes de texto enviados a la ciudadanía con el fin de informar la presencia de casos positivos Covid-19 cercanos a una distancia de 100 metros.

**13.223.009** mensajes de texto enviados a la población de Medellín con el fin de incentivar a la vacunación contra el Covid-19.



# Ejecución de proyectos con Recursos del Programa de Planeación Local y Presupuesto Participativo – PP

---

**Estamos  
CUMPLIENDO**  
Medellín Futuro



Implementación del proyecto: Prevención de la enfermedad y promoción de la salud, se resaltan dos de sus componentes: Medellín Me Cuida Convivencia - escuela del ser y liderazgo coaching y Estilos de Vida Saludable.

# 67.422

---

Personas beneficiadas



Alcaldía de Medellín





## Política de Participación Social en Salud implementada en un 80% en las 16 comunas y los 5 corregimientos

La Política de Participación Social en Salud (PPSS) potencia y genera capacidades en las comunidades a partir de la implementación de sus cinco ejes:

- **Fortalecimiento institucional:** 86% implementado
- **Empoderamiento de la ciudadanía y las organizaciones sociales en salud:** 67% implementado
- **Impulso a la cultura de la salud:** 100% implementado
- **Control social en salud:** 69% implementado
- **Gestión y garantía en salud con participación en el proceso de decisión:** 94% implementado

**430**

Líderes beneficiados



**Estamos**  
**CUMPLIENDO**  
Medellín Futuro

# Administrativa y Financiera



Alcaldía de Medellín

## Total, Secretaría de Salud vigencia 2021

Presupuesto asignado

1.114.830.235.408

Presupuesto disponible

227.663.889.775

Presupuesto ejecutado

887.166.345.633

Porcentaje de ejecución

79.58 %





## Administración del aseguramiento en salud de la población del régimen subsidiado

Presupuesto asignado	Presupuesto disponible	Presupuesto ejecutado	Porcentaje de ejecución
<u>839.932.440.214</u>	<u>173.698.466.364</u>	<u>666.233.973.850</u>	<u>79.32 %</u>

## Administración y gestión de situaciones de riesgos en Salud

Presupuesto asignado	Presupuesto disponible	Presupuesto ejecutado	Porcentaje de ejecución
<u>68.168.469.750</u>	<u>2.206.752.385</u>	<u>65.961.717.365</u>	<u>96.76 %</u>

## Desarrollo de la estrategia Medellín Me Cuida Salud

Presupuesto asignado	Presupuesto disponible	Presupuesto ejecutado	Porcentaje de ejecución
<u>42.801.267.349</u>	<u>5.074.287.687</u>	<u>37.726.979.662</u>	<u>88.14 %</u>



## Fortalecimiento de la red pública para el acceso a los servicios de salud

Presupuesto asignado	Presupuesto disponible	Presupuesto ejecutado	Porcentaje de ejecución
<u>21.369.834.355</u>	<u>733.515.246</u>	<u>20.636.319.109</u>	<u>96.57 %</u>

## Fortalecimiento del Sistema de Emergencias Médicas

Presupuesto asignado	Presupuesto disponible	Presupuesto ejecutado	Porcentaje de ejecución
<u>15.724.088.724</u>	<u>851.073.611</u>	<u>14.873.015.113</u>	<u>94.59 %</u>

## Prevención de la enfermedad y promoción de la salud en la ciudad

Presupuesto asignado	Presupuesto disponible	Presupuesto ejecutado	Porcentaje de ejecución
<u>15.515.886.134</u>	<u>539.925.849</u>	<u>14.975.960.285</u>	<u>96.52 %</u>

## Estrategia en vigilancia epidemiológica de eventos de interés en salud pública

Presupuesto asignado	Presupuesto disponible	Presupuesto ejecutado	Porcentaje de ejecución
<u>8.768.245.515</u>	<u>2.019.153.522</u>	<u>6.749.091.993</u>	<u>76.97 %</u>





**Estamos**  
**CUMPLIENDO**  
Medellín Futuro



**Atención a la ciudadanía**



Alcaldía de Medellín

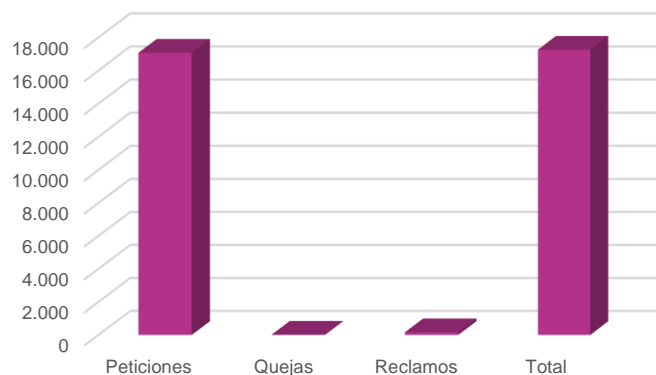


## Peticiones quejas y reclamos gestionadas sobre el Sistema General de Seguridad Social en Salud - 2021

PQRS Gestión de Servicios de Salud - 2021	
PQRS	Año 2021
Peticiones	17.077
Quejas	17
Reclamos	164
<b>Total</b>	<b>17.258</b>

## Peticiones quejas y reclamos gestionadas sobre Gestión de Servicios de Salud

PQRS Gestión de Servicios de Salud - 2021



## Solicitudes de afiliación gestionadas sobre el Sistema General de Seguridad Social en Salud – 2021

Solicitudes recibidas de afiliación – 2021	
Afiliación	Año 2021
Gestiones realizadas	1.446
Orientación	1.545
Información	676
<b>Total solicitudes</b>	<b>3.667</b>

## Reclamos gestionados sobre Servicios de Salud - Sistema General de Seguridad Social en Salud – 2021

Trámite de reclamos ciudadanos - 2021	
Reclamos	Año 2021
Malas prácticas	4
Dilación de servicios	33
Negación de servicios	5
Líneas de contacto para citas	6
Vacuna Covid-19	2
Inconformidad cobros	3
Inconformidad otros motivos	63
Inconsistencia en identificación	2
Portabilidad	46
<b>Total solicitudes</b>	<b>164</b>

Fuente: SAC

**Estamos  
CUMPLIENDO**  
Medellín Futuro



Alcaldía de Medellín



**Estamos**  
**CUMPLIENDO**  
Medellín Futuro

**GRACIAS**



Alcaldía de Medellín

